

## 就労継続支援B型 エリム事務センター・若水 とは？

当施設は、病気や障害のある方のうち、一般企業で働く事が難しい方に、就労に向けた訓練・社会参加の機会を提供しています。  
パソコンを使って会計などの事務作業を行って頂きます。出勤日数や時間、訓練内容も、体調に合わせて個別に対応可能です。

## 一日の流れ

まかないを  
1食200円で  
提供しています。  
(体験時400円)



9:30	開所
10:00	朝のミーティング 清掃
10:30	午前の活動
12:00	昼食
13:00	午後の活動
15:00	作業終了

一日の振り返り

## ご利用までの流れ

問い合わせ

・電話やWEBなどで、お気軽に問合せ下さい。

見学

・ご希望に応じて、見学の日程調整を行います。

体験利用

・半日～1週間の体験利用が可能です。

利用開始

・役所で利用手続きをし、契約後に活動スタート♪

## 利用の案内

利用時間 9:30～16:00  
訓練時間 10:00～15:00  
休日 土・日・祝日  
(年末年始)

活動では、領収書の仕訳  
や会計の入力、チラシ  
作りなどを行います。  
パソコンのスキル  
アップも期待  
できます！



会には沢山の  
仲間がいるよ

気の合う仲間  
が見つかる！

仲間と悩みを  
相談したり



シャロームの会のイチオシは…  
☆レクリエーション活動が多い☆

## 就労継続支援B型

### エリム事務センター・若水

〒 983-0852

宮城県仙台市宮城野区榴岡4丁目6-22  
ノーブルイワヤビル 3F

Tel : 022-355-2307

Fax : 022-355-2308

Mail : Shalom-office@sirius.ocn.ne.jp

Web: <http://www.sharome.net/npo/>

受付時間 9:00~17:00

(土・日・祝日を除く)

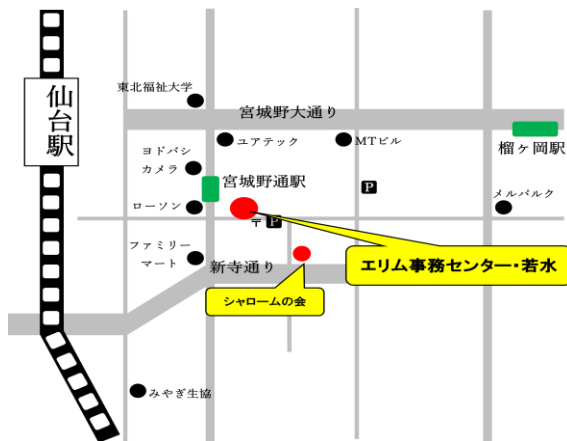


ホームページ



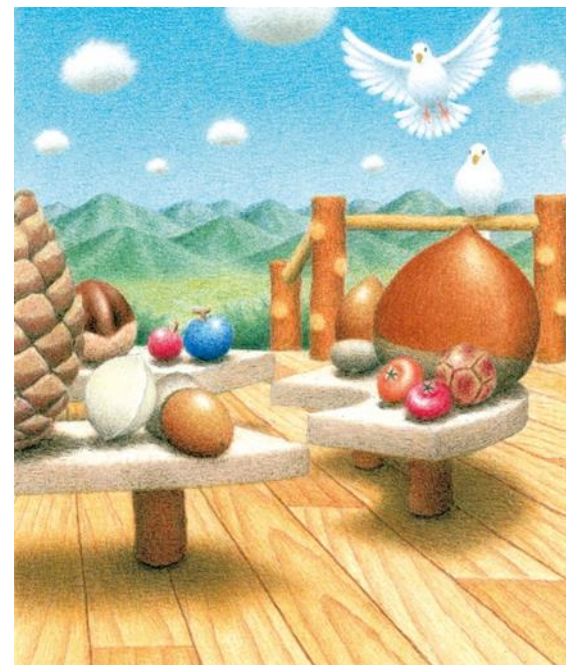
ツイッター

### Access



就労継続支援B型

エリム事務センター



### ご利用案内

特定非営利活動法人 シャロームの会

活動室

面談室

休憩室

